



TERAPIA PRIN
DIATERMIE
DE CONTACT



TERAPIA PRIN DIATERMIE DE CONTACT

VINDECAREA PRIN TRANSFER DE ENERGIE

BTL-6000 TR-Therapy (Targeted Radiofrequency Therapy) distribuie energie electromagnetică de frecvență înaltă în țesutul dorit, care duce la încălzirea țesutului selectat. Datorită acestei terapii, pacienții experimentează ameliorarea durerii instant, relaxarea musculară, reducerea edemului, regenerarea țesuturilor și vindecarea.

Cele mai comune indicații includ: spasme musculare locale, noduri musculare (puncte trigger), mialgii, tendinite, durere cervicală și edem post-traumatic. Efectul terapeutic imediat este observat instant de către pacient și are un efect de durată după efectuarea terapiei. Combinarea competențelor terapeutului și ale aparatului BTL-6000 TR-Therapy, face ca acest concept terapeutic să fie cea mai modernă terapie cu rezultate imediate.

În 2014, BTL-6000 a primit premiul Red Dot Design Award, unul dintre cele mai renumite premii de design de produs la nivel mondial, pentru funcționalitate superioară, nivel înalt de inovație, calitate formală de design și expertiză tehnologică. Designul pentru BTL-6000 TR-Therapy încorporează aceste standarde și calități ridicate.



reddot award 2014
winner

CUPRINS

Introducere	1
Principii de funcționare	4
Rezultate medicale	5
Caracteristici principale	6
Indicații comune	7
BTL-6000 TR-Therapy	10
BTL-6000 TR-Therapy Elite	10
BTL-6000 TR-Therapy Pro	11
Aplicator cu tehnologie superioară	12
Terapia pas cu pas	16
Aplicații comune	17
Concept TR-Therapy	18
Parametri tehnici	20



BTL România Aparatura Medicala SRL
Str. Cpt. Mircea Vasilescu, Nr. 12-14, Parter+Etaj 1, Sector 4, Bucuresti, 040184
vanzari@btl.ro
www.btl.ro

BTL Romania Aparatura Medicala

Tel./Fax: (+4) 021 326 53 20
Mobil: (+4) 0722 306 311; (+4) 0731 038 951

Toate drepturile sunt rezervate. Deși s-au luat toate măsurile necesare pentru a oferi informații precise și actualizate, nu ne putem asuma nicio responsabilitate pentru orice eroare sau greșeală de tipar conținută în acest catalog. Produsele și specificațiile acestora, prezentate în acest catalog, pot diferi în funcție de țara în care sunt comercializate.

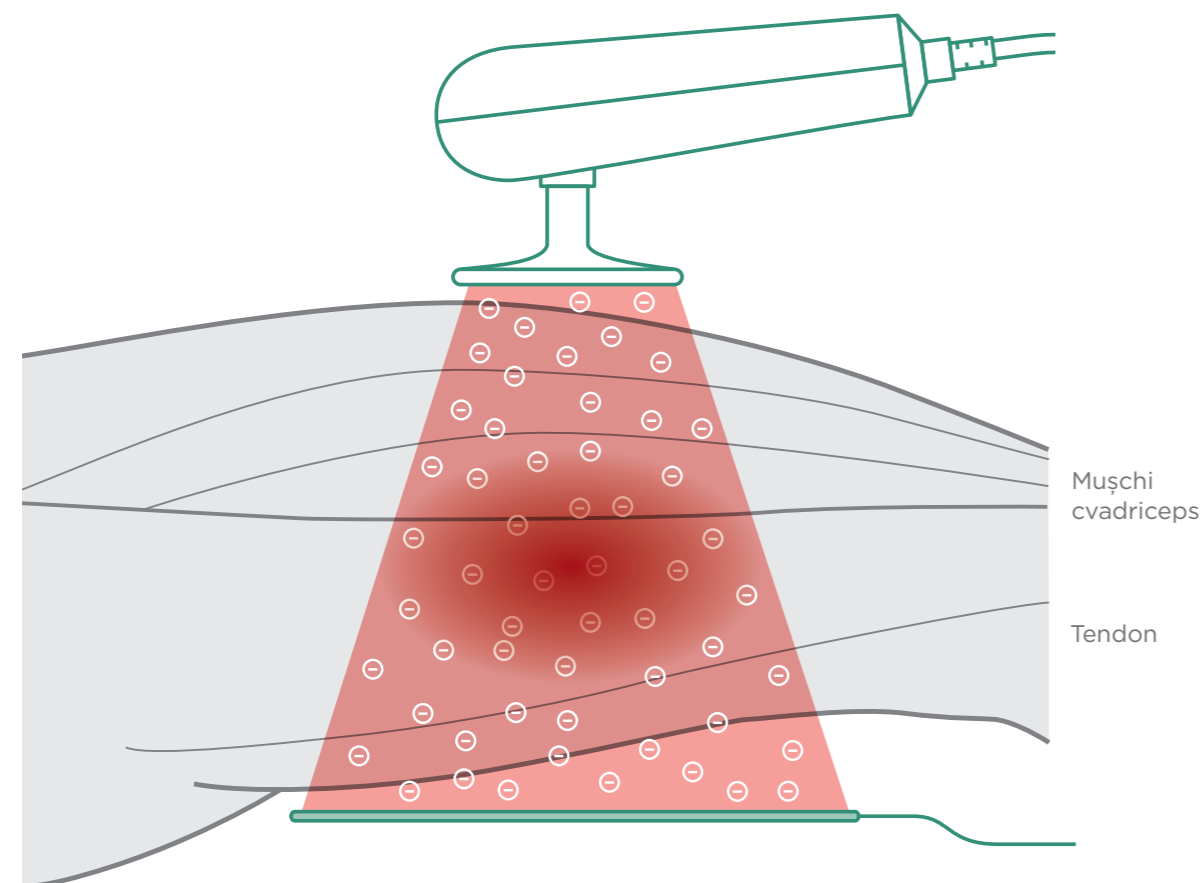
O NOUĂ ETAPĂ
ÎN **HIPERTERMIA**
ȚESUTULUI



TERAPIA PRIN DIATERMIE DE CONTACT

PRINCIPII DE FUNCȚIONARE

Terapia prin diatermie de contact BTL-6000 transferă curent electromagnetic de înaltă frecvență prin toate țesuturile corpului și creează o bună localizare a efectului termic în țesut. A fost demonstrat științific faptul că produce efecte terapeutice cum ar fi: ameliorarea instantă a durerii intense, relaxarea mușchiului, reducerea edemului și regenerarea țesutului.



REZULTATE MEDICALE

RELAXAREA MUSCULARĂ

Terapia cu radiofrecvență asupra mușchiului hipertoniizat produce relaxarea musculară imediată. Efectul de miorelaxare se bazează în principal pe vasodilatație, care apare imediat în timpul terapiei și este responsabil pentru furnizarea mare de nutrienți în țesut.

REGENERAREA ȘI VINDECAREA ȚESUTULUI

Îmbunătățirea metabolismului țesutului este un efect secundar natural și valabil al terapiei. Aceasta duce la o vindecare mai rapidă a țesutului traumatizat și resorbția rapidă a hematoamelor post-traumă.

REDUCEREA EDEMULUI

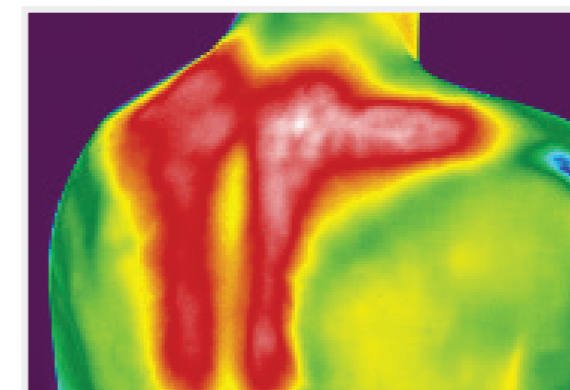
Pereții arteriolelor sunt lărgiți și sfincterele precapilare sunt relaxate, permițând creșterea fluxului de sânge la nivel local. Acest lucru duce la o creștere a procesului limfatic (drenaj) și ulterior, la reducerea edemului.

AMELIORAREA DURERII

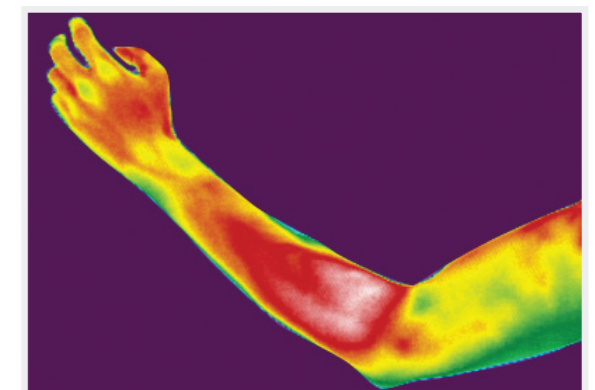
Efectul principal al terapiei prin diatermia de contact este ameliorarea durerii, care este un rezultat al relaxării mușchiului, reducerea edemului, regenerarea și vindecarea țesutului.

PROFILUL TERMIC

Încalzirea locală a zonei tratate este prezentată în imagini termice făcute cu o cameră cu infraroșu, imediat după terapie. Aceasta este cauzată de vasodilatație, unul din efectele terapiei.



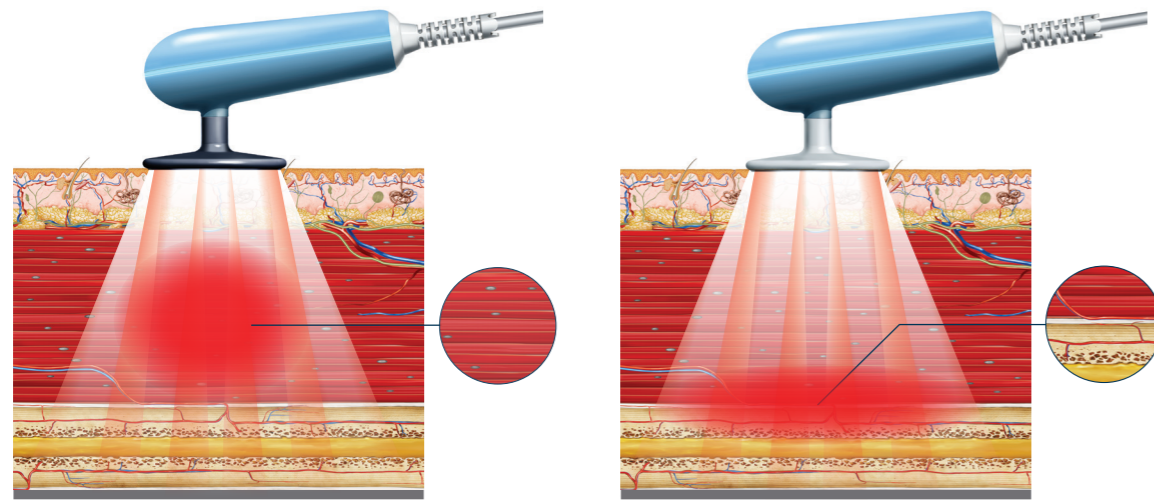
DURERE CERVICOTORACICĂ



EPICONDILITĂ

SELECTAREA ȚESUTULUI

Cei 2 aplicatori diferiți (capacitiv și rezistiv) pentru terapia prin diatermie de contact, oferă un tratament precis și eficient la orice nivel al țesutului. Aplicatorul capacitiv concentrează terapia în straturi musculare. Aplicatorul rezistiv vizează țesutul cu impedanță mare, cum ar fi, inserții musculare, tendoanele și suprafețele osoase.

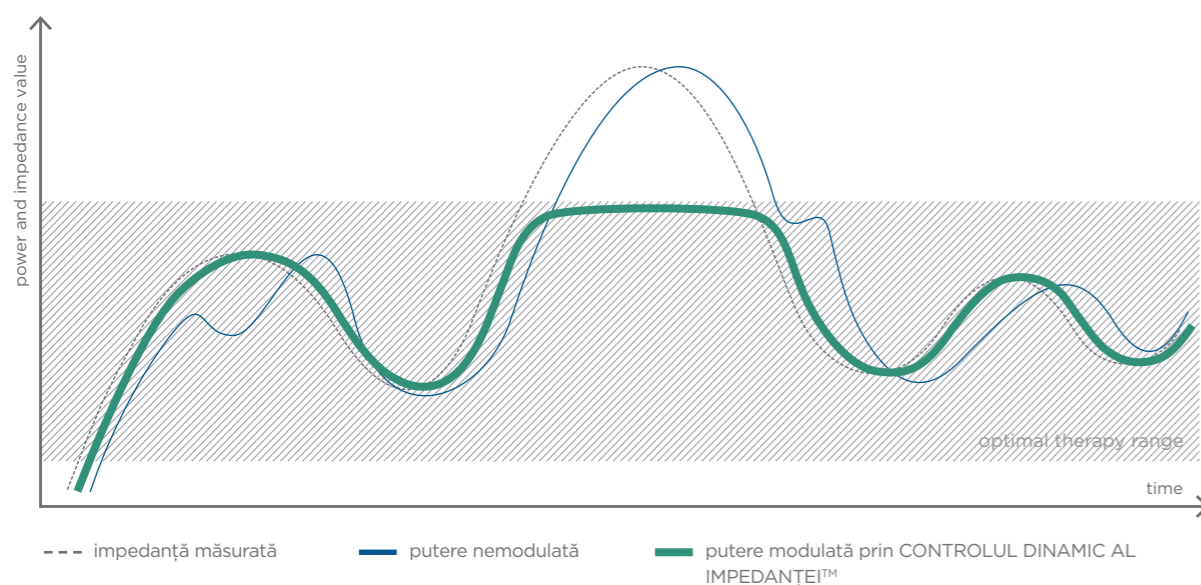


MOD CAPACITIV

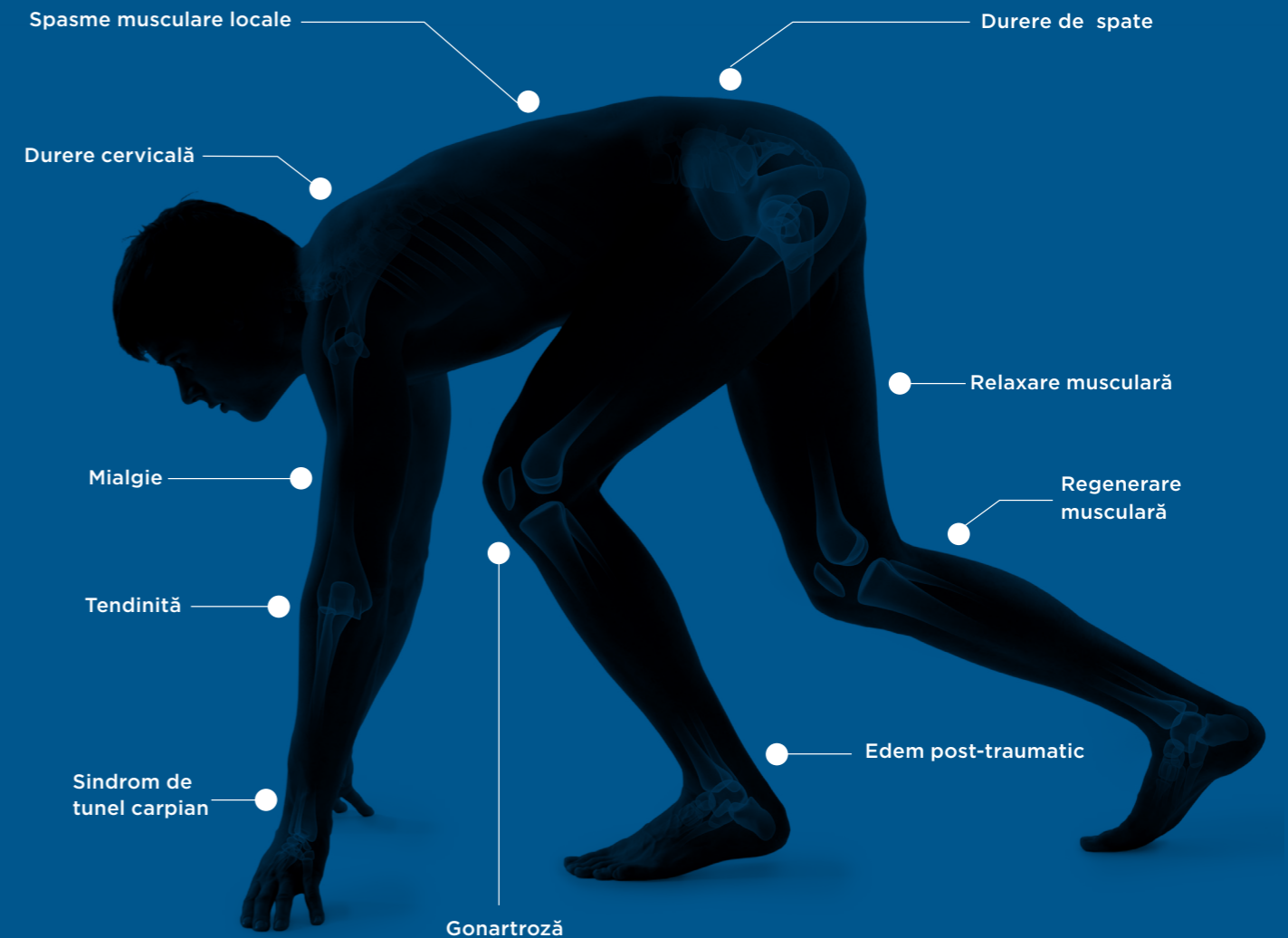
MOD REZISTIV

IMPEDANȚĂ DINAMICĂ DE CONTROL™

Impedanța Dinamică de Control™ reglează automat puterea pe toată durata terapiei prin diatermie de contact. Impedanța țesutului este măsurată pe toată durata terapiei. Puterea este modulată pentru a se potrivi exact pe caracteristicile și condițiile țesutului tratat. Deoarece valorile de vârf sunt reglementate la același timp, țesutul este uniform încălzit, indiferent de impedanța sa imediată.



INDICAȚII COMUNE



MAXIMUM
DE SIGURANȚĂ,
ERGONOMIE
PERFECTĂ



BTL-6000

TR-THERAPY ELITE

BTL-6000 TR-THERAPY ELITE

- Putere de 320 W
- Touch screen color de 8.4"

CARACTERISTICI ȘI BENEFICII

- Protocole RAPIDE
- Navigare zone anatomice
- Bază de date pacienți
- Protocole presetate și enciclopedie terapeutică
- Aplicatori ergonomici cu control de contact audiovizual
- Selectivitate a țesutului în mod capacitiv și rezistiv
- Terapie în mod continuu și pulsatil
- Impedanță Dinamică de Control™
- Suport mobil*

*opțional



BTL-6000

TR-THERAPY PRO

BTL-6000 TR-THERAPY PRO

- Putere de 150 W
- Touch screen color de 5.7"

CARACTERISTICI ȘI BENEFICII

- Protocole presetate și enciclopedie terapeutică
- Selectivitate a țesutului în mod capacitiv și rezistiv
- Terapie în mod continuu și pulsatil
- Impedanță Dinamică de Control™
- Suport mobil*

*opțional



Aplicator capacitiv
Aplicator ergonomic cu control de contact audiovizual



Aplicator rezistiv
Aplicator ergonomic cu control de contact audiovizual



Operare ecran touch screen
Operare intuitivă cu touch screen color (8.4")



Cablu pacient
Pentru aplicator capacitiv



Cablu pacient
Pentru aplicator rezistiv



Operare ecran touch screen
Operare intuitivă cu touch screen color (5.7")

APLICATOR CU TEHNOLOGIE SUPERIOARĂ

Nucleul sistemului de terapie prin Diatermie de Contact constă într-un aplicator cu design ergonomic cu cele mai noi caracteristici funcționale. Aplicatorul permite diferite tipuri de prindere pentru diferite tehnici de aplicare, în timp ce suprafața aplicatorului este fabricată dintr-un material moale și rezistent la murdărie, pentru o utilizare confortabilă și plăcută. Alte caracteristici speciale, cum ar fi, controlul de contact audiovizual și izolarea plastică a aplicatorilor, fac munca terapeutului mai eficientă și sigură.

SIGURANȚĂ
SPORITĂ A
OPERATORULUI

CONTROL
DE CONTACT
AUDIOVIZUAL

SELECTIVITATE
EXCEPȚIONALĂ
A ȚESUTULUI



DIFERITE TIPURI
DE PRINDERE



CONCEPT DIFERIT
PENTRU TERAPIA
DUMNEAVOASTRĂ

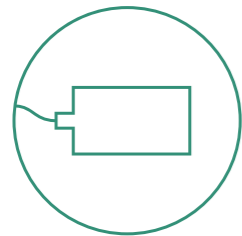


TERAPIA PAS CU PAS



LOCALIZAȚI ZONA DUREROASĂ

Utilizați metode de diagnosticare adecvate pentru a localiza zona care trebuie tratată.



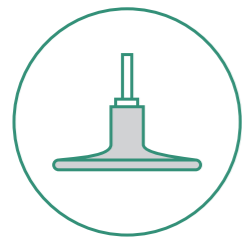
AȘEZATI ELECTRODUL NEUTRU

Așezați electrodul într-o zonă foarte apropiată de zona de tratament.



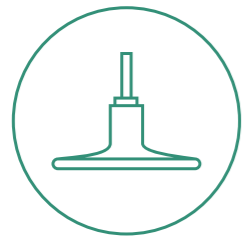
APLICAȚI CREMA CONDUCTOARE

Utilizați o cantitate adecvată de cremă pe zona tratată.



UTILIZAȚI MODUL CAPACITIV

Pentru prima etapă a tratamentului, utilizați aplicatorul capacitiv. Aplicatorul capacitiv vizează țesutul muscular superficial.



UTILIZAȚI MODUL REZISTIV

Pentru a doua etapă a tratamentului, utilizați aplicatorul rezistiv. Aplicatorul rezistiv vizează selectiv inserții musculare și fibroase situate mai adânc în interiorul țesutului.

APLICAȚII COMUNE



Durere cervicală



Sindrom impingement



Durere de umăr



Durere lombară



Regenerare triceps



Relaxare cvadriceps



Metatarsalgia



Mialgie

CONCEPTUL DIATERMIEI DE CONTACT

Terapia prin diatermie de contact oferă un nou concept, care permite combinarea eficientă a abilităților unice ale terapeutului cu această terapie. Efectul terapiei este semnificativ îmbunătățit prin intermediul acestor acțiuni simultane și terapia aduce rezultate imediate și de lungă durată.

① TEHNICA DE MASAJ PENTRU DIATERMIA DE CONTACT

Terapia prin diatermie de contact, în combinație cu tehnicile de masaj pentru țesutul moale, îmbunătățește efectul terapeutic prin creșterea presiunii sângelui, a nutrienților și a oxigenului în țesutul tratat.

② TEHNICA DE TERAPIE PASIVĂ PENTRU DIATERMIA DE CONTACT

Terapia cu diatermia de contact ajută la ameliorarea spasmelor musculare și a punctelor trigger, acestea nepermițând recâștigarea mobilității. De exemplu folosirea diatermiei de contact împreună cu mișcări pasive duce la ameliorarea imediată a spasmelor și a punctelor trigger.

③ TEHNICA DE TERAPIE ACTIVĂ PENTRU DIATERMIA DE CONTACT

Combinând diatermia de contact cu activarea contractării mușchilor focusează hipertermia în mușchi. Energia produsă de terapia prin diatermia de contact facilitează formarea de fibre musculare și încorporează acestora în stereotipurile musculare.



PARAMETRI TEHNICI

SPECIFICAȚII TEHNICE PENTRU BTL-6000 TR-THERAPY

MODEL	BTL-6000 TR-THERAPY ELITE	BTL-6000 TR-THERAPY PRO	
Display	touch screen color de 8.4"	touch screen color de 5.7"	
Proceduri RAPIDE	•		
Navigare zone anatomice	•		
Proceduri presetate	30	30	
Proceduri stabilite de utilizator	•	•	
Bază de date pacienți	•	•	
Putere maximă	320 W	150 W	
Frecvență operare	480 - 520 kHz	480 - 520 kHz	
Mod de operare	continuu / pulsatil	continuu / pulsatil	
leșiri	Pentru electrod capacitiv / rezistiv / neutru	Pentru electrod capacitiv / rezistiv / neutru	
Electrozi capacitivi	4 dimensiuni (20, 30, 50, 70 mm)	4 dimensiuni (20, 30, 50, 70 mm)	
Electrozi rezistiv	4 dimensiuni (20, 30, 50, 70 mm)	4 dimensiuni (20, 30, 50, 70 mm)	
Electrod neutru	metalic (160 × 240 mm)	metalic (160 × 240 mm)	
Dimensiuni	320 × 190 × 280 mm	320 × 190 × 280 mm	
Greutate	5 kg	5 kg	
Putere de alimentare	100-240 V, 50-60 Hz	100-240 V, 50-60 Hz	
Accesorii standard	aplicator capacitiv, aplicator rezistiv, 4 electrozi capacitivi, 4 electrozi rezistivi, 1 electrod neutru, cremă 1l	cablu pacient pentru electrod capacitiv, cablu pacient pentru electrod rezistiv, 4 electrozi capacitivi, 4 electrozi rezistivi, 1 electrod neutru, cremă 1l	
Accesorii opționale			
Nr. comandă P6000.211	Suport mobil	Nr. comandă P6000.210	Geantă transport
Nr. comandă P6000.521	Electrod neutru adeziv	Nr. comandă P6000.520	Cremă pentru diatermie de contact



BTL-6000 TR-Therapy Elite

